

Plan Nacional de Calidad del Aire y Protección de la Atmósfera 2013-2016

PLAN AIRE



JOSE ANTONIO BODERO VIDAL
Jefe de Sección Técnica de Emisiones

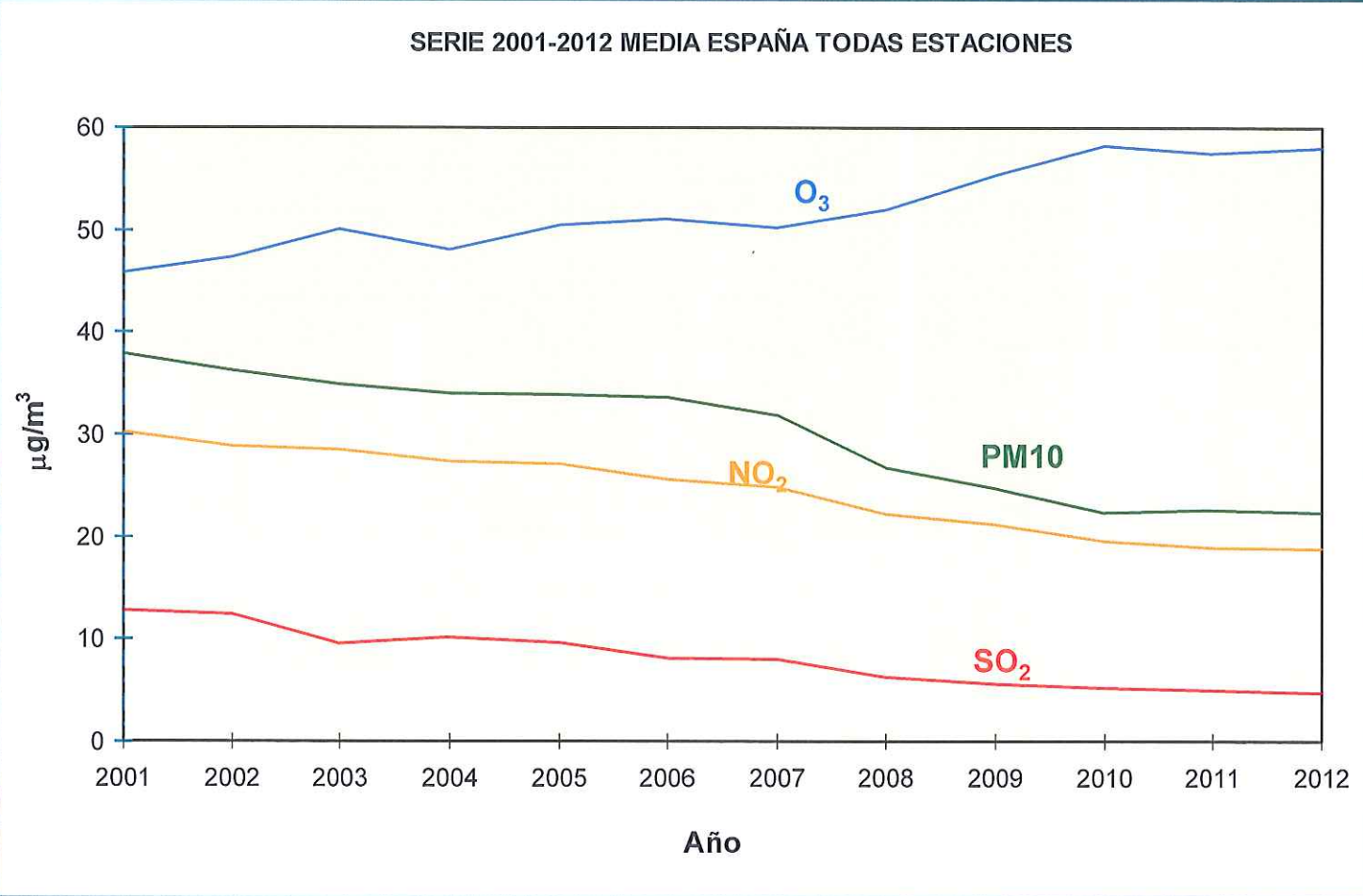
INDICE

- 1. Diagnóstico de la Situación**
- 2. Marco Normativo**
- 3. Plan Aire. Medidas Sectoriales relacionadas con Energía y Calidad del Aire Urbano**
 - a. Medidas horizontales**
 - b. Medidas sectoriales**
- 4. Perspectivas normativas. Sector Biomasa**



DIAGNÓSTICO DE SITUACIÓN

CONTAMINANTES PRINCIPALES que afectan a la calidad del aire: Ozono (O₃), Partículas, NO₂ y SO₂.

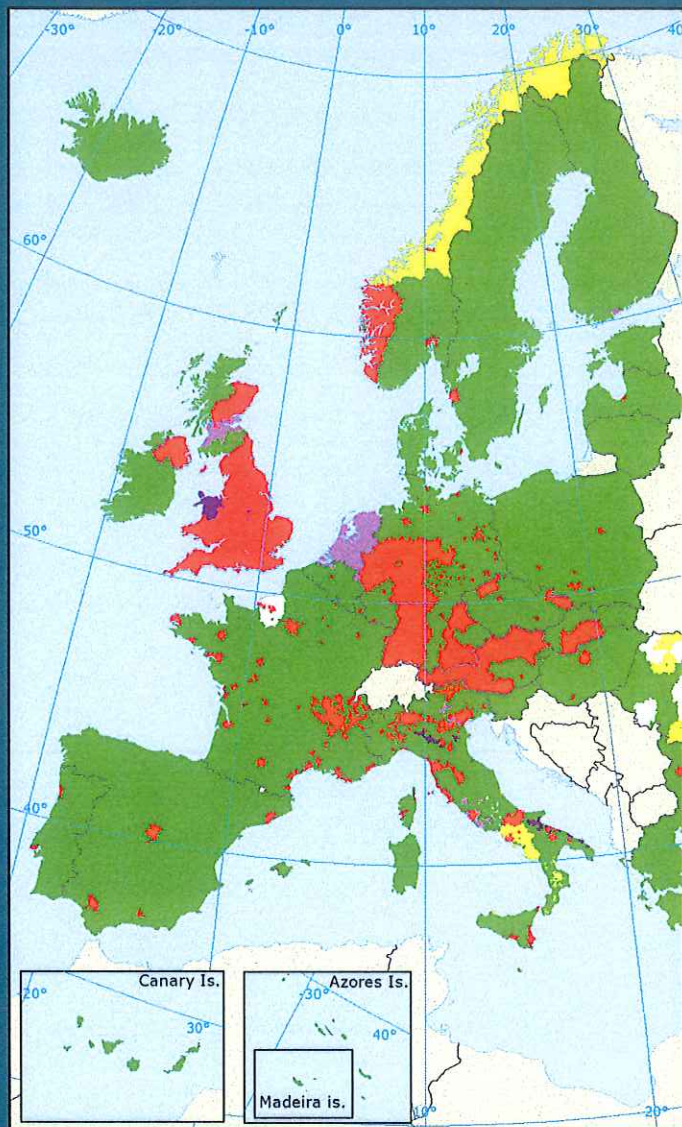




GOBIERNO DE ESPAÑA

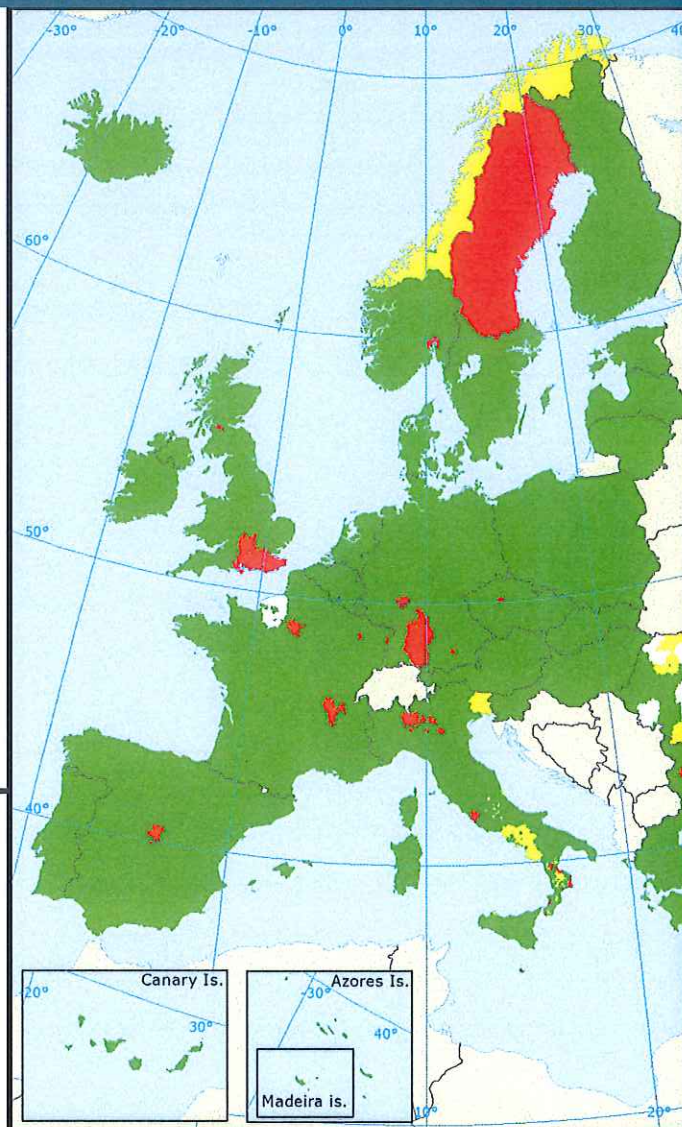
MINISTERIO DE AGRICULTURA, ALIMENTACIÓN Y MEDIO AMBIENTE

DIAGNÓSTICO DE SITUACIÓN



Nitrogen dioxide 2011
Annual limit value
for the protection of human health

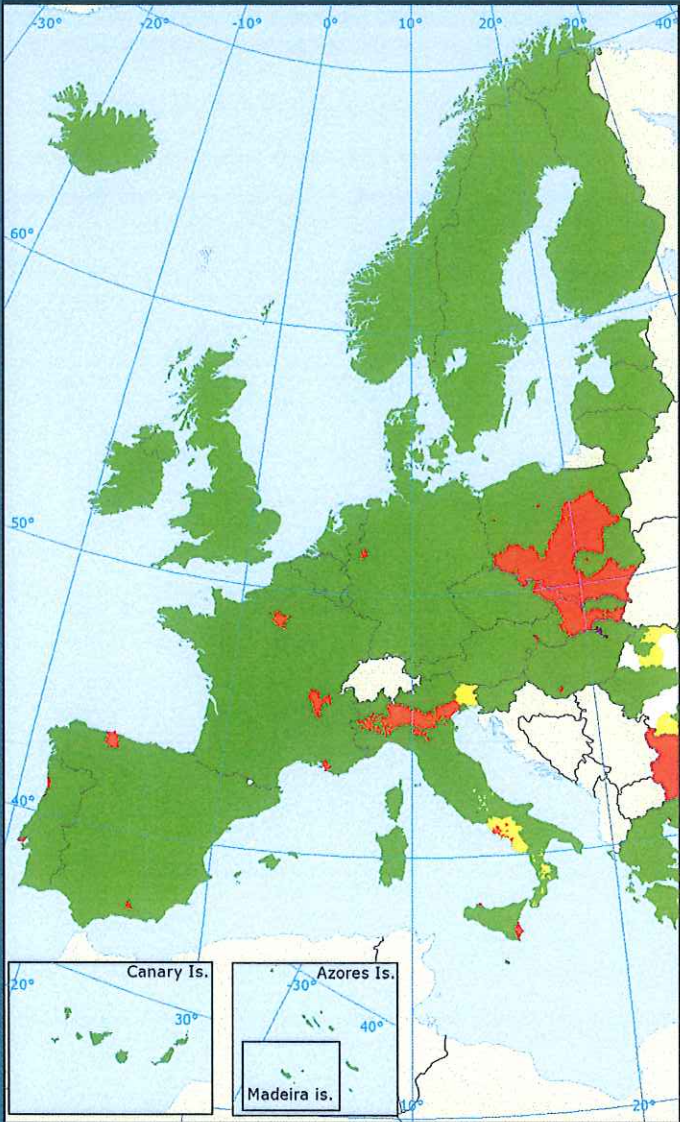
- Non-reporting Countries
- Zone designated, data missing
- Area not designated
- \leq limit value
- $>$ limit value
- limit value - limit value + margin of tolerance
- $>$ limit value + margin of tolerance



Nitrogen dioxide 2011
Hourly limit value
for the protection of human health

- Non-reporting Countries
- Zone designated, data missing
- Area not designated
- \leq limit value
- $>$ limit value

DIAGNÓSTICO DE SITUACIÓN

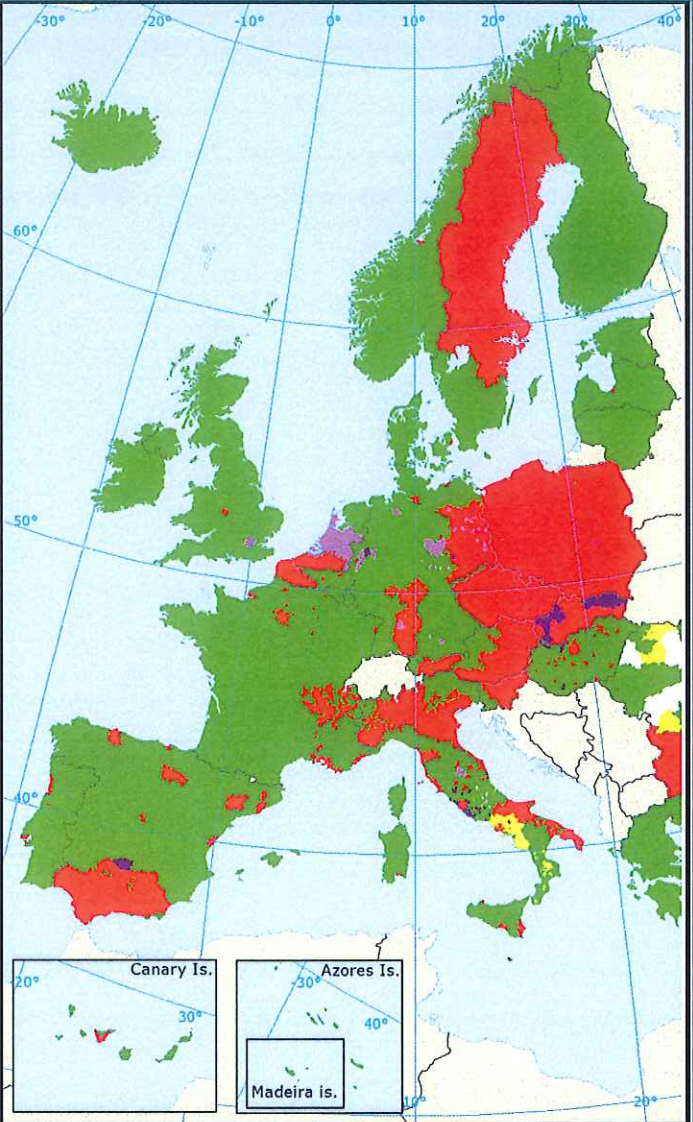


Particulate matter (PM10) 2011
Annual limit value for the protection of human health

- Zone designated, data missing
- Area not designated
- \leq limit value
- $>$ limit value
- $>$ limit value + margin of tolerance

Particulate matter (PM10) 2011
Daily limit value for the protection of human health

- Zone designated, data missing
- Area not designated
- \leq limit value
- $>$ limit value
- limit value - limit value + margin of tolerance
- $>$ limit value + margin of tolerance



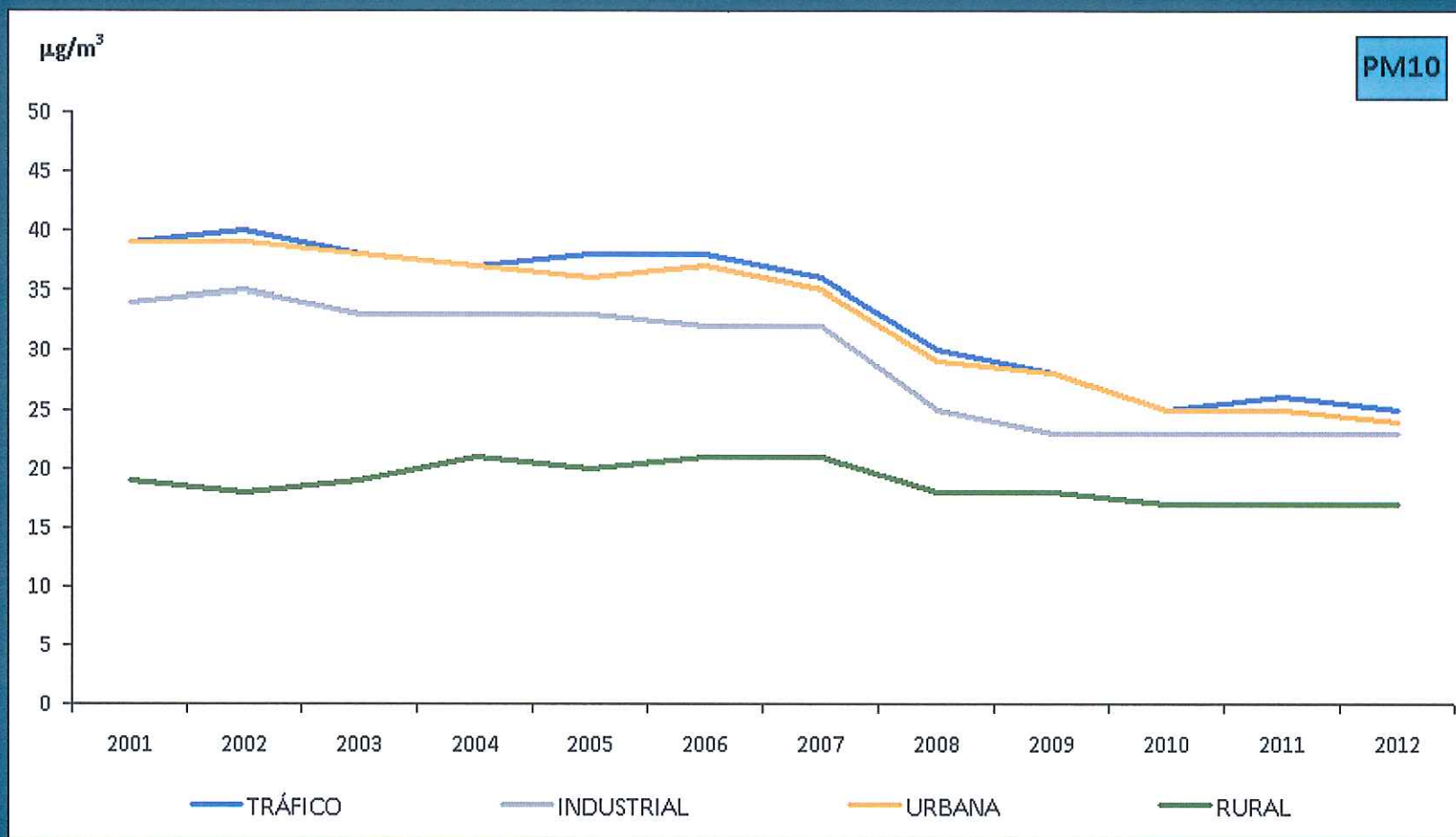


GOBIERNO DE ESPAÑA

MINISTERIO DE AGRICULTURA, ALIMENTACIÓN Y MEDIO AMBIENTE

Evolución 2001-2012

Valor medio de PM10 en todas las estaciones



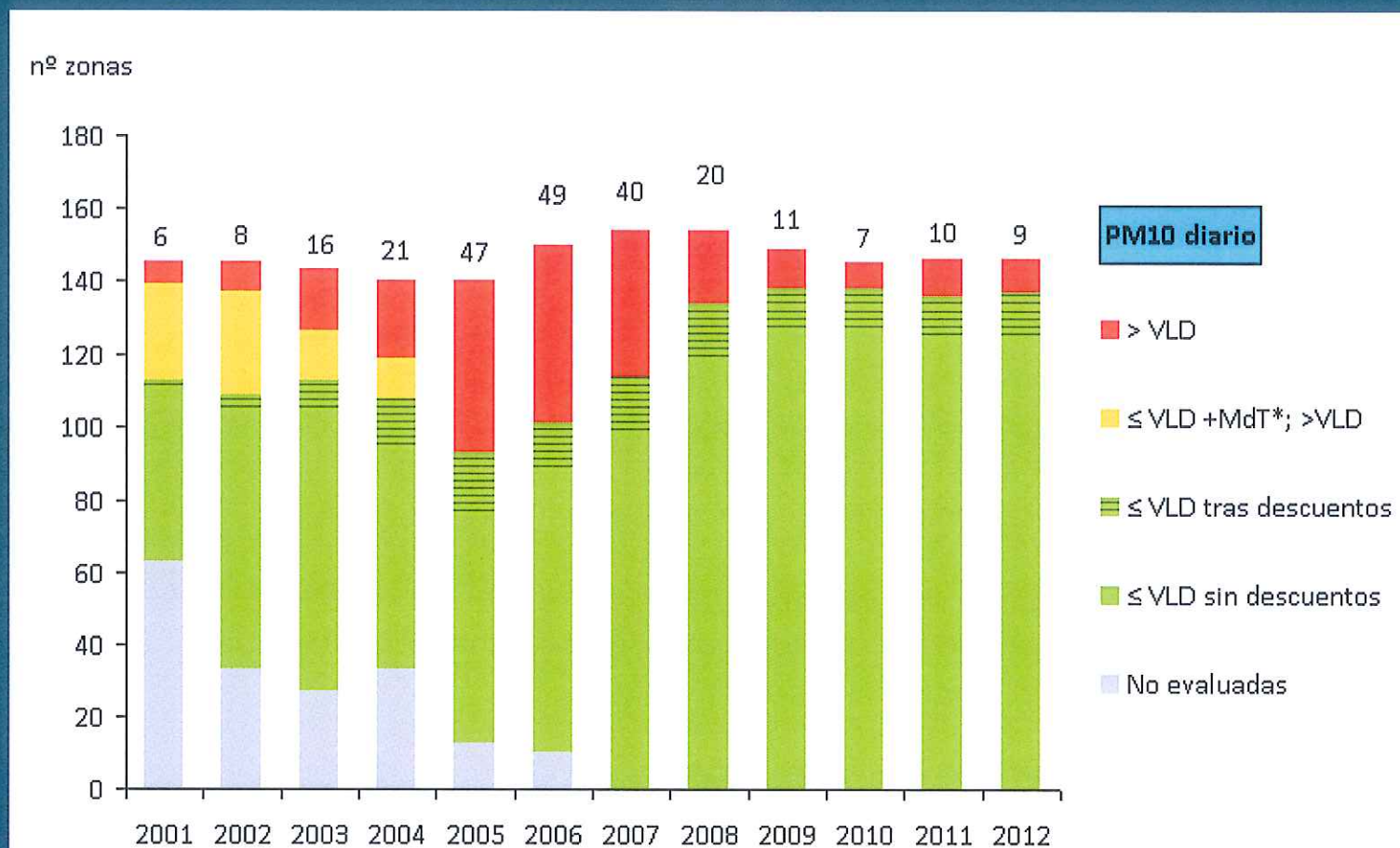


GOBIERNO DE ESPAÑA

MINISTERIO DE AGRICULTURA, ALIMENTACIÓN Y MEDIO AMBIENTE

PM10

EVOLUCIÓN TEMPORAL DE Nº DE ZONAS CON SUPERACIONES DEL VALOR LÍMITE DIARIO



(*) El MdT dejó de aplicarse el 01/01/2005

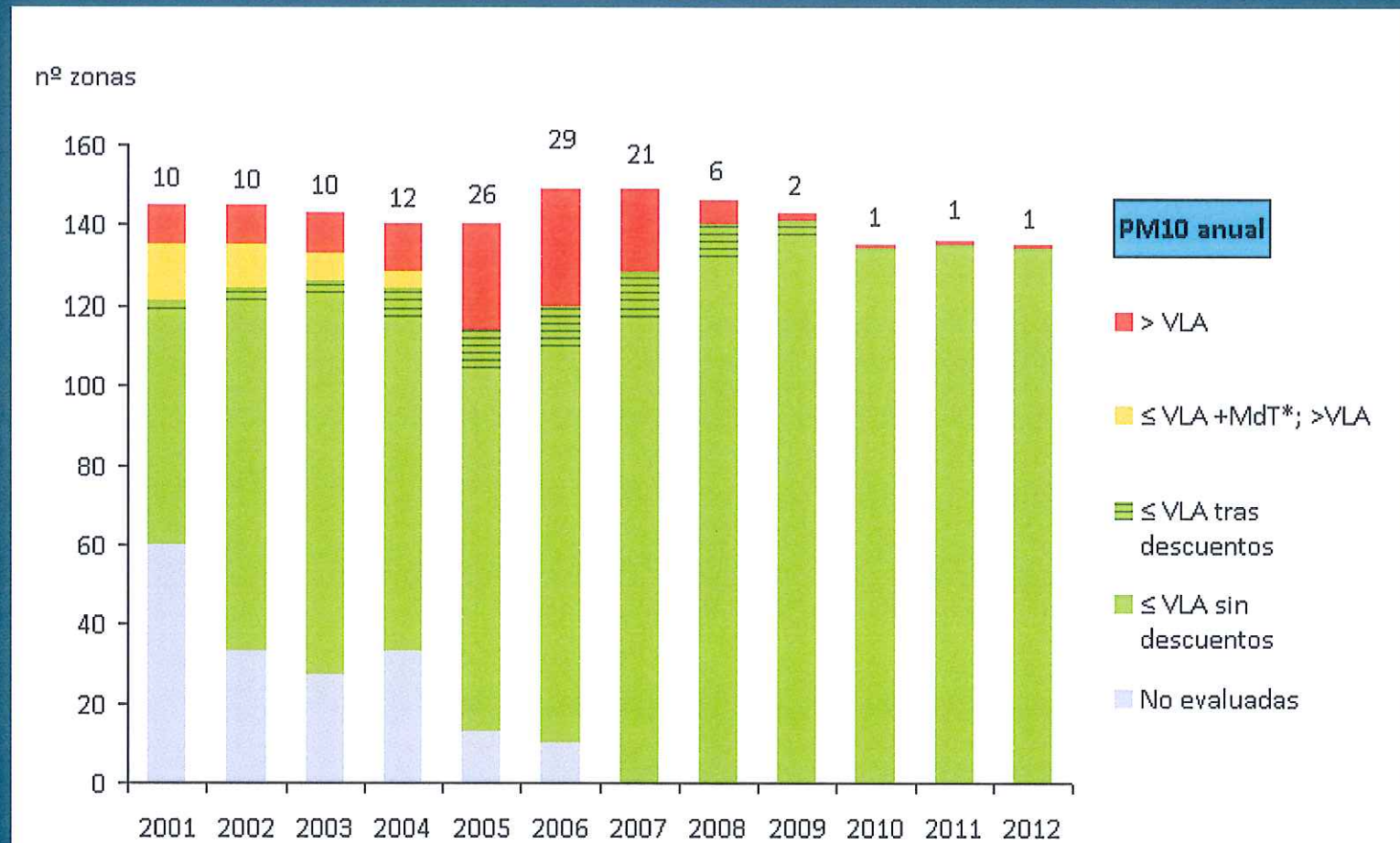


GOBIERNO DE ESPAÑA

MINISTERIO DE AGRICULTURA, ALIMENTACIÓN Y MEDIO AMBIENTE

PM10

EVOLUCIÓN TEMPORAL DE Nº DE ZONAS CON SUPERACIONES DEL VALOR LÍMITE ANUAL (40 ug/m³)



(*) El MdT dejó de aplicarse el 01/01/2005

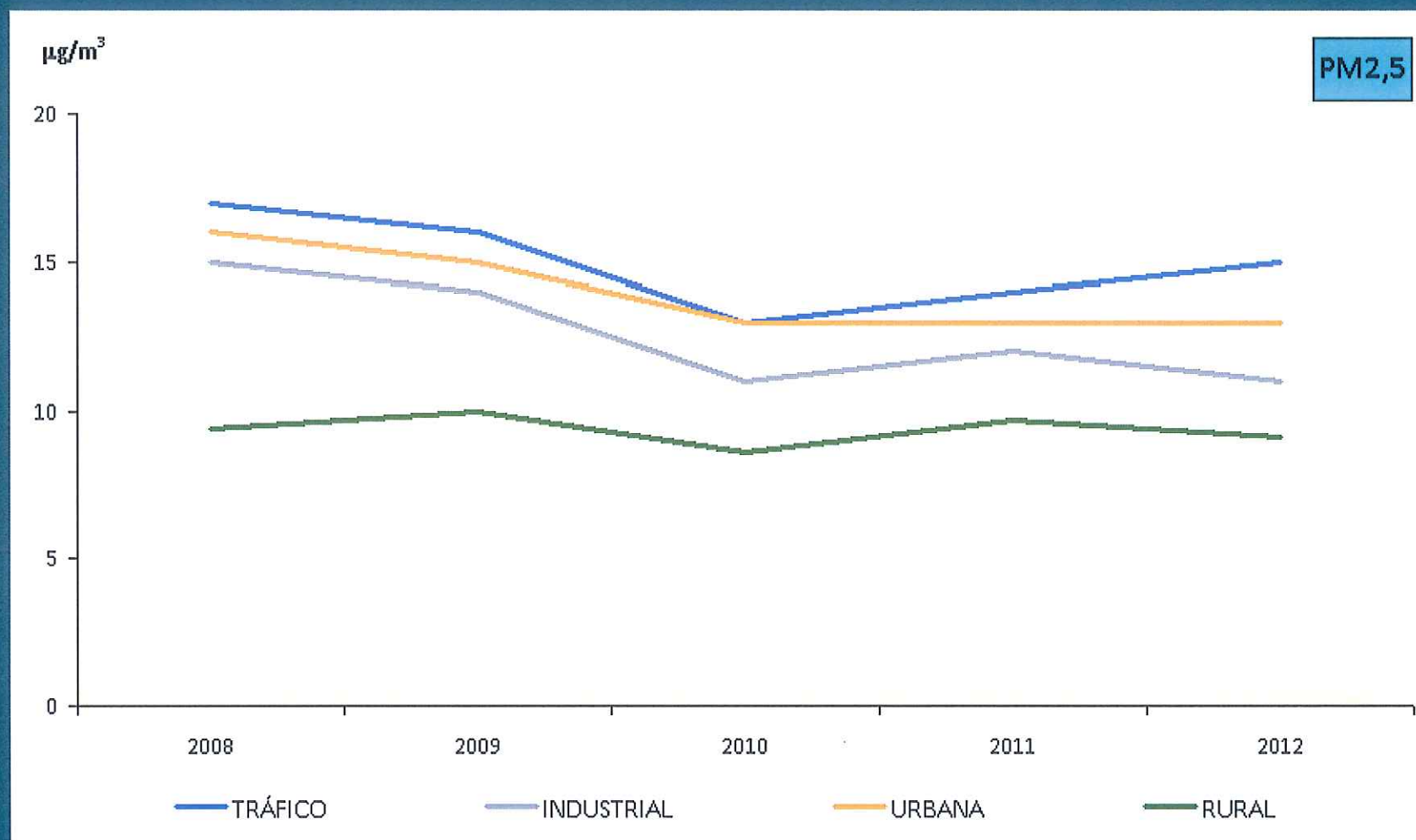


GOBIERNO DE ESPAÑA

MINISTERIO DE AGRICULTURA, ALIMENTACIÓN Y MEDIO AMBIENTE

Evolución 2001-2012

Valor medio de PM_{2,5} en todas las estaciones



PARTÍCULAS FINAS: PM2,5

Valor límite anual



Estaciones de medida



Conclusiones:

- No hay superaciones del valor límite/valor objetivo
- Comportamiento similar a PM10
- Los mayores índices estivales de radiación solar incidente favorecen la formación de partículas secundarias